


## POZNÁMKY:

PŘED ZADÁNÍM VÝROBY ZÁMEČNICKÝCH VÝROBKŮ JE NUTNÉ ZAMĚŘIT PROVEDENÉ STAVEBNÍ KONSTRUKCE, NA KTERÉ UVEDENÉ PRVKY NAVAZUJÍ

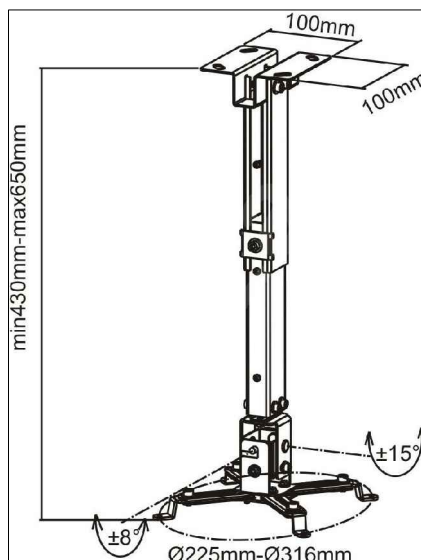
PŘED ZADÁNÍM VÝROBY ZÁMEČNICKÝCH VÝROBKŮ JE NUTNÉ ODSOUHLASIT JEDNOTLIVÉ PRVKY INVESTOREM

VE VÝPISU MATERIÁLU NENÍ ZAHRNUTA ŽÁDNÁ REZERVA NA PROŘEZY !

REVIZE	POPIS/ÄNDERUNGSBESCHREIBUNG	ZMĚNIL/ÄNDERN	KONTROLA/KONTROLLIERT	DATUM/DATE
<b>STAVEBNÍK/AUFTRAGGEBER</b> JIRÁSKOVO GYMNÁZIUM, NÁCHOD ŘEZNÍČKOVA 451 547 01 NÁCHOD		<b>HLAVNÍ PROJEKTANT/CONTRACTOR</b>  <b>ATELIER TSUNAMI s.r.o.</b> PALACHOVA 1742 547 01 NÁCHOD TEL. +420 491 401 611 E-MAIL: NACHOD@ATSUNAMI.CZ		
<b>PROFESE/GEWERBE</b> ARCHITEKTONICKO STAVEBNÍ ŘEŠENÍ		<b>HLAVNÍ INŽENÝR PROJEKTU/HAUPTINGENIEUR DES PROJEKTS</b> ING. ARCH. MICHAL JEŽEK		
<b>ZPRACOVATEL PROFESE/BEARBEITER DER DOKUMENTATION</b> ATELIER TSUNAMI s.r.o. PALACHOVA 1742 547 01 NÁCHOD		<b>ZODPOVĚDNÝ PROJEKTANT PROFESE/GEWERBEPLANER</b> ING. ARCH. MICHAL JEŽEK		
		<b>VYPRACOVAL/AUSARBEITUNG</b> KATEŘINA MACKOVÁ		
<b>NÁZEV STAVBY/BAUBEZEICHUNG</b> STAVEBNÍ ÚPRAVY AULY				
<b>OBSAH PŘÍLOHY/INHALT DER ANLAGE</b> ZÁMEČNICKÉ PRVKY A PRVKY DIVADELNÍ TECHNIKY				ARCHIV
<b>MÍSTO STAVBY/BAUORT</b> JIRÁSKOVO GYMNÁZIUM NÁCHOD, OBJEKT NA POZEMKU ST. 643; K.Ú. NÁCHOD				PARÉ
<b>STUPEŇ DOKUMENTACE/DOKUMENTATIONSSTUFE</b> DPS		<b>DATUM/DATUM</b> 2020-05	<b>MĚŘÍTKO/MBTAB</b>	<b>FORMÁT</b> A4
<b>Č. ZAKÁZKY</b> 220.16		<b>STUPEŇ ČÁST OBJEKT</b> 5 D		<b>PROFESE</b> 00
<b>VÝKRES</b> 010		<b>REVIZE</b> 830		<b>A</b>
<b>OBJEKT/BAUOBJEKT</b>				

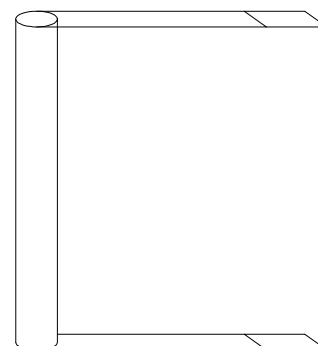
Z  
01

STROPNÍ DRŽÁK PRO DATAPROJEKTOR, TELESKOPICKÝ 43-65cm, NAKLÁPĚCÍ 30°,  
POJISTNÉ LANKO, MAX. NOSNOST 20 kg  
1 ks

Z  
02

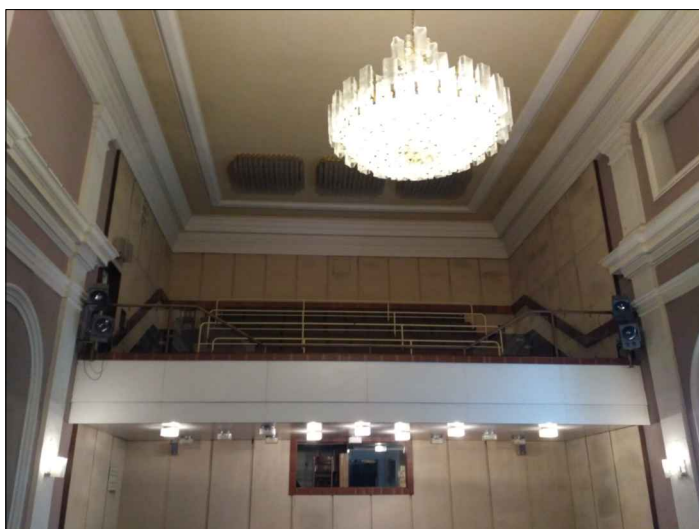
KONZOLA PRO UMÍSTĚNÍ DIVADELNÍCH REFLEKTORŮ, SVISLÁ MONTÁŽ  
OCELOVÁ TRUBKA HLADKÁ dn 57x3,2mm, DÉLKA 400mm, 2 ks , DÉLKA 800mm, 4ks  
HMOTNOST 7,30 kg/m  
VČETNĚ KOTEVNÍCH PLOTEN Z PLECHU P4  
HMOTNOST CELKEM CCA 16,0 kg  
SYNTETICKÝ LAK, 1xZÁKLADNÍ, 2xVRCHNÍ, ODSTÍN ŠEDOČERNÁ

SYSTÉMOVÝ ÚCHYT NA KONZOLE, PRŮMĚR 58 mm, 12 ks



Z  
03

NÁTĚR STÁVAJÍCÍHO TRUBKOVÉHO ZÁBRADLÍ MEZI ŘADAMI SEDAČEK NA BALKONĚ CCA 70mb,  
SYNTETICKÝ LAK, 1xZÁKLADNÍ, 2xVRCHNÍ, ODSTÍN ŠEDOČERNÁ



JEVIŠTNÍ RAMPA PRO DIVADELNÍ OSVĚTLENÍ, HORIZONTÁLNÍ MONTÁŽ

OCELOVÁ TRUBKA HLADKÁ dn 51x3,2mm, DÉLKA 5300 mm 3ks

HMOTNOST 3,95 kg/m

VČETNĚ KOTEVNÍCH PLOTEN Z PLECHU P4

HMOTNOST CELKEM CCA 68,0 kg

SYNTETICKÝ LAK, 1xZÁKLADNÍ, 2xVRCHNÍ, ODSTÍN ČERNÁ



SYSTÉMOVÝ ÚCHYT NA KONZOLE, PRŮMĚR 30-60mm, NOSNOST 50kg, 8 ks



Z  
05

OCELOVÝ STATIV SE TŘEMI VÝSUVNÝMI SEKCEMI, NOSNOST 40 kg, VÝŠKA 130-335cm  
STAVITELNÁ NOHA, BARVA ČERNÁ NEBO CHROM, 2ks



Z  
06

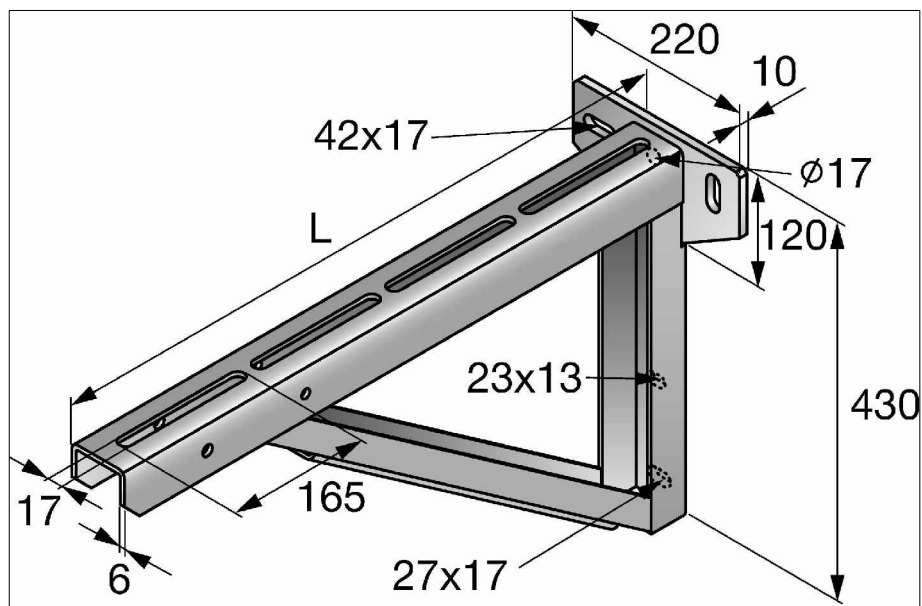
VYSOKOZÁTĚŽOVÁ KONZOLE PRO VENKOVNÍ JEDNOTKY CHLAZENÍ, 4ks

ŽÁROVĚ POZINKOVÁNO

MATERIÁL: NOSNÍK 6mm

ZÁKLADOVÁ DESKA 8 mm

VYLOŽENÍ L = 750 MM

Z  
07

REVIZNÍ DVÍŘKA DVOUKŘÍDLÁ 1800x1000 MM RÁM I KŘÍDLO Z OCELOVÉHO PLECHU,

VÝPLŇ KŘÍDEL Z POŽÁRNĚ OCHRANNÝCH DESEK,

SKRYTÉ PANTY

POŽÁRNÍ ODOLNOST EI 15

CELKEM: 2ks

